

見積参考資料

工事名

R7徳耕 地すべり 佐那河内東3期 府能西排水ボーリング2工事(担い手 確保型)

◇経費情報

| | |
|-------------------|-----------------|
| 工種区分 | その他土木工事(2) |
| 単価地区 | 徳島6 |
| 単価使用年月 | 令和7年3月 |
| 施工地域区分 | 中山間地域 |
| 前金支出割合 | 35%を超え 40%以下の場合 |
| 契約保証 | 金銭的保証を必要とする場合 |
| 現場環境改善費 | 計上しない |
| 担い手確保モデル工事に係る経費補正 | 4週8休以上 |

注意

「見積参考資料」は入札参加者の迅速で適正な工事費の見積りのための一資料であり、請負契約を拘束するものではない。

本工事は、「担い手確保モデル工事(発注者指定型)」であり、4週8休の経費補正(担い手確保モデル工事実施要領参照)を計上している。

| | |
|-----|---|
| 事業名 | 耕地地すべり防止事業 佐那河内東3期地区 |
| 工事名 | R7徳耕 地すべり 佐那河内東3期 府能西排水ボーリング2工事(担い手確保型) |

| 項目名 | 内容 |
|----------|---|
| 事業主体名 | 東部農林水産局(徳島)農村整備 |
| 事業名 | 耕地地すべり防止事業 |
| 地区名 | 佐那河内東3期地区 |
| 工事名 | R7徳耕 地すべり 佐那河内東3期 府能西排水ボーリング2工事(担い手確保型) |
| 施工場所 | |
| 工事番号 | |
| 工事区分 | |
| 積算区分 | 当初積算 |
| 地域区分 | 徳島県 |
| 地区区分 | 徳島6 |
| 工期 | |
| 積算体系年月 | 令和7年3月 |
| 単価期適用年月 | 令和7年3月 A |
| 歩掛期適用年番号 | |
| 電力会社名 | |

| | |
|-----|---|
| 事業名 | 耕地地すべり防止事業 佐那河内東3期地区 |
| 工事名 | R7徳耕 地すべり 佐那河内東3期 府能西排水ボーリング2工事(担い手確保型) |

| 項目名 | 内容 |
|-------------------|-------------|
| 工事名 | |
| 工事区分 | |
| 積算区分 | |
| 積算体系区分 | 【一般土木工事】 |
| 工種区分 | その他土木工事(2) |
| 工種体系区分 | |
| 工事工種体系年番号 | |
| 契約保証費 | |
| 前払金支出割合 | 35%を超え40%以下 |
| 電力区分 | 低圧・業者持・1年未満 |
| 週休2日補正 | 4週8休以上 |
| 熱中症対策補正(現場管理費) | 0.00% |
| 施工地域区分 | 中山間地域 |
| 現場環境改善費の計上 | しない |
| 3次元出来形管理補正(共通仮設費) | 補正なし |
| 3次元出来形管理補正(現場管理費) | 補正なし |
| | |
| | |

| | |
|-----|---|
| 事業名 | 耕地地すべり防止事業 佐那河内東3期地区 |
| 工事名 | R7徳耕 地すべり 佐那河内東3期 府能西排水ボーリング2工事(担い手確保型) |

| 項目名 | 数量 | 単位 | 金額 | 備考 |
|----------------------|-------|----|----|----|
| 1 工事価格 | | | | |
| 2 ・工事原価 | | | | |
| 3 純工事費 | | | | |
| 4 ・ ・直接工事費 | | | | |
| 5 ・ ・ ・直接工事費(仮設工を除く) | 1.000 | 式 | | |
| 6 ・ ・ ・直接工事費(仮設工) | 1.000 | 式 | | |
| 7 ・ ・間接工事費 | | | | |
| 8 ・ ・ ・共通仮設費 | | | | |
| 9 ・ ・ ・ ・運搬費~営繕費等 | | | | |
| 10 ・ ・ ・現場管理費 | | | | |
| 11 ・ ・ ・ ・現場管理費(率計上) | | | | |
| 12 ・一般管理費等 | | | | |

| | | | | | |
|-----|---|--|--|--|--|
| 事業名 | 耕地地すべり防止事業 佐那河内東3期地区 | | | | |
| 工事名 | R7徳耕 地すべり 佐那河内東3期 府能西排水ボーリング2工事(担い手確保型) | | | | |

| 名称(規格) | 数量 | 単位 | 単価 | 金額 | 備考 |
|---------------------------------|---------|----------------|----|----|--------------|
| 直接工事費(仮設工を除く) | | | | | |
| ・A1-3号排水ボーリング工 | 1.000 | 式 | | | |
| ・・A1-3号排水ボーリング工 | 1.000 | 式 | | | |
| 水抜きホ-リング 90,礫質土 | 300.000 | m | | | 単A B単 1号 |
| 水抜きホ-リング 90,軟岩 | 180.000 | m | | | 単A B単 2号 |
| 保孔管 VP40,有孔管 | 480.000 | m | | | 単A B単 3号 |
| ボーリングマシン設置・撤去 | 1.000 | 回 | | | 単A B単 4号 |
| 合 計 | | | | | |
| ・・A1-3号孔口処理工 | 1.000 | 式 | | | |
| 床堀 | 2.000 | m3 | | | 単A B単 5号 |
| 残土現地敷均し | 2.000 | m3 | | | 単A B単 6号 |
| 張コンクリト 18-8-40(高炉B) W/C60% | 0.900 | m3 | | | 単A B単 7号 |
| 張コンクリト型枠 一般型枠,無筋構造物 | 5.000 | m ² | | | 単A B単 8号 |
| 裏栗石 | 4.400 | m ² | | | 単A B単 9号 |
| 集水升コンクリト 18-8-40(高炉B) W/C60% | 0.800 | m3 | | | 単A B単 10号 |
| 集水升コンクリト型枠 一般型枠,無筋構造物 | 4.100 | m ² | | | 単A B単 11号 |
| 碎石基礎 | 3.200 | m ² | | | 単A B単 12号 |

| | | | | | |
|-----|---|--|--|--|--|
| 事業名 | 耕地地すべり防止事業 佐那河内東3期地区 | | | | |
| 工事名 | R7徳耕 地すべり 佐那河内東3期 府能西排水ボーリング2工事(担い手確保型) | | | | |

| コード | 名称(規格) | 数量 | 単位 | 単価 | 金額 | 備考 |
|-----|--|---------|----|----|-----------|--------|
| | *** B単 - 1号 *** | | | | | |
| | 水抜きボ-リング 90,礫質土 | | m | | 1.000 m | 当たり算出 |
| | SP ボーリング 地表,礫質土, 90mm,50m/本以下,あり | 1.000 | m | | | S単 15号 |
| | 合計 | | | | | |
| | 単価 | | | | | |
| | *** B単 - 2号 *** | | | | | |
| | 水抜きボ-リング 90,軟岩 | | m | | 1.000 m | 当たり算出 |
| | SP ボーリング 地表,軟岩, 90mm,50m/本以下,あり | 1.000 | m | | | S単 16号 |
| | 合計 | | | | | |
| | 単価 | | | | | |
| | *** B単 - 3号 *** | | | | | |
| | 保孔管 VP40,有孔管 | | m | | 480.000 m | 当たり算出 |
| | SP 保孔管 地表,VP,無し,既製保孔管,各種,-,VP40 | 480.000 | m | | | S単 17号 |
| | 水道用硬質ポリ塩化ビニル管継手(TS継手) ソケット A形 径40,, | 120.000 | 個 | | | S単 4号 |
| | 水道用硬質ポリ塩化ビニル管継手(TS継手) キャップ A形 径40,, | 6.000 | 個 | | | S単 5号 |
| | 合計 | | | | | |

| | | | | | |
|-----|---|--|--|--|--|
| 事業名 | 耕地地すべり防止事業 佐那河内東3期地区 | | | | |
| 工事名 | R7徳耕 地すべり 佐那河内東3期 府能西排水ボーリング2工事(担い手確保型) | | | | |

| コード | 名称(規格) | 数量 | 単位 | 単価 | 金額 | 備考 |
|-----|--|-------|----|----|----------|--------|
| | 単 価 | | | | | |
| | *** B単 - 4号 *** | | | | | |
| | ボーリングマシン設置・撤去 | | 回 | | 1.000 回 | 当たり算出 |
| | SP ボーリング仮設機材 地表,あり | 1.000 | 回 | | | S単 18号 |
| | 合 計 | | | | | |
| | 単 価 | | | | | |
| | *** B単 - 5号 *** | | | | | |
| | 床掘 | | m3 | | 1.000 m3 | 当たり算出 |
| | SP 床掘り 土砂,上記以外(小規模),-, - | 1.000 | m3 | | | S単 12号 |
| | 合 計 | | | | | |
| | 単 価 | | | | | |
| | *** B単 - 6号 *** | | | | | |
| | 残土現地敷均し | | m3 | | 1.000 m3 | 当たり算出 |
| | 人力土工(盛土・埋戻) 粘性土・礫質土,埋戻,まき出し,振動コパ°ク() | 1.000 | m3 | | | S単 1号 |
| | 合 計 | | | | | |

| | | | | | |
|-----|---|--|--|--|--|
| 事業名 | 耕地地すべり防止事業 佐那河内東3期地区 | | | | |
| 工事名 | R7徳耕 地すべり 佐那河内東3期 府能西排水ボーリング2工事(担い手確保型) | | | | |

| コード | 名称(規格) | 数量 | 単位 | 単価 | 金額 | 備考 |
|-----|--|-------|----------------|----|----------------------|--------|
| | 単 価 | | | | | |
| | *** B単 - 7号 *** | | | | | |
| | 張コンクリート 18-8-40(高炉B) W/C60% | | m3 | | 1.000 m3 | 当たり算出 |
| | SP コンクリート 小型構造物,人力打設,計上する,-,一般養生,-,無し,-,18-8-40(高炉B) W/C60% | 1.000 | m3 | | | S単 22号 |
| | 生コンクリート 小型車割増 ,2~3t車, | 1.000 | m3 | | | S単 6号 |
| | 合 計 | | | | | |
| | 単 価 | | | | | |
| | *** B単 - 8号 *** | | | | | |
| | 張コンクリート型枠 一般型枠,無筋構造物 | | m ² | | 1.000 m ² | 当たり算出 |
| | SP 型枠 一般型枠,小型構造物 | 1.000 | m ² | | | S単 14号 |
| | 合 計 | | | | | |
| | 単 価 | | | | | |
| | *** B単 - 9号 *** | | | | | |
| | 裏栗石 | | m ² | | 1.000 m ² | 当たり算出 |
| | 裏込栗石工 かき込み | 1.000 | m3 | | | S単 20号 |

| | | | | | |
|-----|---|--|--|--|--|
| 事業名 | 耕地地すべり防止事業 佐那河内東3期地区 | | | | |
| 工事名 | R7徳耕 地すべり 佐那河内東3期 府能西排水ボーリング2工事(担い手確保型) | | | | |

| コード | 名称(規格) | 数量 | 単位 | 単価 | 金額 | 備考 |
|-----|--|-------|----------------|----|----------------------|--------|
| | 合計 | | | | | |
| | 単価 | | | | | |
| | *** B単 - 10号 *** | | | | | |
| | 集水升コンクリート 18-8-40(高炉B) W/C60% | | m3 | | 1.000 m3 | 当たり算出 |
| | SP コンクリート 小型構造物,人力打設,計上する,-,一般養生,-,無し,-,18-8-40(高炉B) W/C60% | 1.000 | m3 | | | S単 22号 |
| | 生コンクリート 小型車割増 ,2~3t車, | 1.000 | m3 | | | S単 6号 |
| | 合計 | | | | | |
| | 単価 | | | | | |
| | *** B単 - 11号 *** | | | | | |
| | 集水升コンクリート型枠 一般型枠,無筋構造物 | | m ² | | 1.000 m ² | 当たり算出 |
| | SP 型枠 一般型枠,小型構造物 | 1.000 | m ² | | | S単 14号 |
| | 合計 | | | | | |
| | 単価 | | | | | |
| | *** B単 - 12号 *** | | | | | |
| | 碎石基礎 | | m ² | | 1.000 m ² | 当たり算出 |

| | | | | | |
|-----|---|--|--|--|--|
| 事業名 | 耕地地すべり防止事業 佐那河内東3期地区 | | | | |
| 工事名 | R7徳耕 地すべり 佐那河内東3期 府能西排水ボーリング2工事(担い手確保型) | | | | |

| コード | 名称(規格) | 数量 | 単位 | 単価 | 金額 | 備考 |
|-----|---|--------|----------------|----|----------|--------|
| | SP 基礎碎石 12.5cmを超え17.5cm以下,計上する,あり,再生クラッシャラン RC-40 40~0mm | 1.000 | m ² | | | S単 13号 |
| | 合計 | | | | | |
| | 単価 | | | | | |
| | *** B単 - 13号 *** | | | | | |
| | 排水パイプ VP75 | | m | | 15.000 m | 当たり算出 |
| | 硬質ポリ塩化ビニル管人力布設 VP,75mm,直管(両差し口),4.0m管,0箇所 | 15.000 | m | | | S単 11号 |
| | 水道用硬質ポリ塩化ビニル管継手(TS加工継手) 45°ベンド B形 径75,. | 6.000 | 個 | | | S単 7号 |
| | 合計 | | | | | |
| | 単価 | | | | | |
| | *** B単 - 14号 *** | | | | | |
| | 孔口背面水抜工 | | m | | 0.900 m | 当たり算出 |
| | 硬質ポリ塩化ビニル管人力布設 VP,75mm,直管(両差し口),4.0m管,0箇所 | 0.900 | m | | | S単 11号 |
| | 合計 | | | | | |
| | 単価 | | | | | |
| | *** B単 - 15号 *** | | | | | |

| | | | |
|-----|---|--|--|
| 事業名 | 耕地地すべり防止事業 佐那河内東3期地区 | | |
| 工事名 | R7徳耕 地すべり 佐那河内東3期 府能西排水ボーリング2工事(担い手確保型) | | |

| コード | 名称(規格) | 数量 | 単位 | 単価 | 金額 | 備考 |
|-----|--|-------|----------------|----|----------------------|--------|
| | 養生ネット設置 | | m ² | | 1.000 m ² | 当たり算出 |
| | 高密度ポリエチレン製ネット 10*10mm,, | 1.000 | m ² | | | S単 8号 |
| | 合計 | | | | | |
| | 単価 | | | | | |
| | *** B単 - 16号 *** | | | | | |
| | コンクリートアンカー M8 L=50mm | | 本 | | 1.000 本 | 当たり算出 |
| | SP コンクリート削孔(電動ハンマドリル) 森林 30mm以上200mm未満,あり | 1.000 | 孔 | | | S単 21号 |
| | コンクリートアンカー M8, L=50 | 1.000 | 本 | | | S単 10号 |
| | 合計 | | | | | |
| | 単価 | | | | | |
| | *** B単 - 17号 *** | | | | | |
| | 床堀 | | m ³ | | 1.000 m ³ | 当たり算出 |
| | SP 床掘り 土砂,上記以外(小規模),-,- | 1.000 | m ³ | | | S単 12号 |
| | 合計 | | | | | |
| | 単価 | | | | | |

| | |
|-----|---|
| 事業名 | 耕地地すべり防止事業 佐那河内東3期地区 |
| 工事名 | R7徳耕 地すべり 佐那河内東3期 府能西排水ボーリング2工事(担い手確保型) |

| コード | 名称(規格) | 数量 | 単位 | 単価 | 金額 | 備考 |
|-----|--|-------|----|----|----------|-------|
| | *** B単 - 18号 *** | | | | | |
| | 埋戻 | | m3 | | 1.000 m3 | 当たり算出 |
| | 人力土工(盛土・埋戻) 粘性土・礫質土,埋戻,まき出し,振動コパクダ() | 1.000 | m3 | | | S単 1号 |
| | 合計 | | | | | |
| | 単価 | | | | | |
| | *** B単 - 19号 *** | | | | | |
| | 残土現地敷均し | | m3 | | 1.000 m3 | 当たり算出 |
| | 人力土工(盛土・埋戻) 粘性土・礫質土,埋戻,まき出し,振動コパクダ() | 1.000 | m3 | | | S単 1号 |
| | 合計 | | | | | |
| | 単価 | | | | | |
| | *** B単 - 20号 *** | | | | | |
| | ポリエチレン管布設工 高密度ポリエチレン管 | | m | | 1.000 m | 当たり算出 |
| | ポリエチレン管布設工 150 | 1.000 | m | | | T単 1号 |
| | 高密度ポリエチレン管 2重管(ダブル),無孔, 150mm,, | 1.000 | m | | | S単 9号 |
| | 合計 | | | | | |
| | 単価 | | | | | |

| | |
|-----|---|
| 事業名 | 耕地地すべり防止事業 佐那河内東3期地区 |
| 工事名 | R7徳耕 地すべり 佐那河内東3期 府能西排水ボーリング2工事(担い手確保型) |

| コード | 名称 | 数量 | 単位 | 単価 | 金額 | 備考 |
|-----|---|--------------------------------|-------|---|-----------------------|-------------------|
| | *** S単-1号 *** | | | | | |
| | 人力土工(盛土・埋戻) | | m3 | | 10.000 m3 | 当たり算出 |
| | 人力土工(盛土・埋戻) 粘性土・礫質土,埋戻,まき出し,振動コパ ^o ク() | | | 基本給時間:8.0 深夜時間:0.0 時間の制約:なし 夜間制約作業時間:0.0 | 超勤時間:0.0 週休:4週8休以上 | |
| | 1)土質区分 2)作業区分 | 粘性土・礫質土 埋戻 | | | 制約作業時間:0.0 | |
| | 3)施工区分 4)締固め区分 | まき出し 振動コパ ^o ク() | | | | |
| | 特殊作業員 | | 0.200 | 人 | | |
| | 普通作業員 | | 0.850 | 人 | | |
| | 諸雑費 10% | | 0.100 | | | |
| | 合計 | | | | | 算出数量 10.000 m3 |
| | 単価 | | | m3 | | |
| | *** S単-2号 *** | | | | | |
| | 配管工 | | | 人 | 1.000 人 | 当たり算出 |
| | 配管工 | | | 基本給時間:8.0 深夜時間:0.0 時間の制約:なし 夜間制約作業時間:0.0 | 超勤時間:0.0 週休:4週8休以上 | |
| | 1)労務コード 2)労務単価算定区分 | | | | 制約作業時間:0.0 | |
| | 配管工 | | 1.000 | 人 | | |
| | 合計 | | | | | 算出数量 1.000 人 |
| | 単価 | | | | | |

| | | | | | |
|-----|---|--|--|--|--|
| 事業名 | 耕地地すべり防止事業 佐那河内東3期地区 | | | | |
| 工事名 | R7徳耕 地すべり 佐那河内東3期 府能西排水ボーリング2工事(担い手確保型) | | | | |

| コード | 名称 | 数量 | 単位 | 単価 | 金額 | 備考 |
|-----|--|-------|----|---|-------------------------------------|-------------------|
| | *** S単 - 3号 *** | | | | | |
| | 特殊作業員 | | 人 | | 1.000 人 | 当たり算出 |
| | 特殊作業員 | | | 基本給時間:8.0 深夜時間:0.0 時間的制約:なし 夜間制約作業時間:0.0 | 超勤時間:0.0 週休:4週8休以上 制約作業時間:0.0 | |
| | 1)労務コード 2)労務単価算定区分 特殊作業員 | 1.000 | 人 | | | |
| | 合計 | | | | | 算出数量 1.000 人 |
| | 単価 | | | | | |
| | *** S単 - 4号 *** | | | | | |
| | 水道用硬質ポリ塩化ビニル管継手(TS継手) | | 個 | | 1.000 各単位 | 当たり算出 |
| | 水道用硬質ポリ塩化ビニル管継手(TS継手) ソケット A形 径40.. | | | 基本給時間:8.0 深夜時間:0.0 時間的制約:なし 夜間制約作業時間:0.0 | 超勤時間:0.0 週休:4週8休以上 制約作業時間:0.0 | |
| | 1)資材区分 2)地域資材単価コード(P) 3)地区資材単価コード(J) 4)施設機械資材単価コード(K) | | | | | |
| | 水道用硬質ポリ塩化ビニル管継手(TS継手) ソケット A形 径40 | 1.000 | 個 | | | |
| | 合計 | | | | | 算出数量 1.000 各単位 |
| | 単価 | | | | | |

| | | | | | |
|-----|---|--|--|--|--|
| 事業名 | 耕地地すべり防止事業 佐那河内東3期地区 | | | | |
| 工事名 | R7徳耕 地すべり 佐那河内東3期 府能西排水ボーリング2工事(担い手確保型) | | | | |

| コード | 名称 | 数量 | 単位 | 単価 | 金額 | 備考 |
|-----|--|-------|----|--------------------------|-----------------------|-------------------|
| | *** S単 - 5号 *** | | | | | |
| | 水道用硬質ポリ塩化ビニル管継手(TS継手) | | 個 | | 1.000 各単位 | 当たり算出 |
| | 水道用硬質ポリ塩化ビニル管継手(TS継手) キャップ A形 径40,, | | | 基本給時間:8.0 深夜時間:0.0 | 超勤時間:0.0 週休:4週8休以上 | |
| | 1)資材区分 2)地域資材単価コード(P) 3)地区資材単価コード(J) 4)施設機械資材単価コード(K) | | | 時間的制約:なし 夜間制約作業時間:0.0 | 制約作業時間:0.0 | |
| | 水道用硬質ポリ塩化ビニル管継手(TS継手) キャップ A形 径40 | 1.000 | 個 | | | |
| | 合計 | | | | | 算出数量 1.000 各単位 |
| | 単価 | | | | | |
| | *** S単 - 6号 *** | | | | | |
| | 生コンクリート 小型車割増 | | m3 | | 1.000 各単位 | 当たり算出 |
| | 生コンクリート 小型車割増 , 2~3t車, | | | 基本給時間:8.0 深夜時間:0.0 | 超勤時間:0.0 週休:4週8休以上 | |
| | 1)資材区分 2)地域資材単価コード(P) 3)地区資材単価コード(J) 4)施設機械資材単価コード(K) | | | 時間的制約:なし 夜間制約作業時間:0.0 | 制約作業時間:0.0 | |
| | 生コンクリート 小型車割増 2~3t車 | 1.000 | m3 | | | |
| | 合計 | | | | | 算出数量 1.000 各単位 |
| | 単価 | | | | | |

| | | | | | |
|-----|---|--|--|--|--|
| 事業名 | 耕地地すべり防止事業 佐那河内東3期地区 | | | | |
| 工事名 | R7徳耕 地すべり 佐那河内東3期 府能西排水ボーリング2工事(担い手確保型) | | | | |

| コード | 名称 | 数量 | 単位 | 単価 | 金額 | 備考 |
|-----|--|-------|----------------|--------------------------|-----------------------|-------------------|
| | *** S単 - 7号 *** | | | | | |
| | 水道用硬質ポリ塩化ビニル管継手 (TS加工継手) | | 個 | | 1.000 各単位 | 当たり算出 |
| | 水道用硬質ポリ塩化ビニル管継手 (TS加工継手) 45°ベンド B形 径75,, | | | 基本給時間:8.0 深夜時間:0.0 | 超勤時間:0.0 週休:4週8休以上 | |
| | 1)資材区分 2)地域資材単価コード(P) 3)地区資材単価コード(J) 4)施設機械資材単価コード(K) | | | 時間的制約:なし 夜間制約作業時間:0.0 | 制約作業時間:0.0 | |
| | 水道用硬質ポリ塩化ビニル管継手 (TS加工継手) 45°ベンド B形 径75 | 1.000 | 個 | | | |
| | 合計 | | | | | 算出数量 1.000 各単位 |
| | 単価 | | | | | |
| | *** S単 - 8号 *** | | | | | |
| | 高密度ポリエチレン製ネット | | m ² | | 1.000 各単位 | 当たり算出 |
| | 高密度ポリエチレン製ネット 10*10mm,, | | | 基本給時間:8.0 深夜時間:0.0 | 超勤時間:0.0 週休:4週8休以上 | |
| | 1)資材区分 2)地域資材単価コード(P) 3)地区資材単価コード(J) 4)施設機械資材単価コード(K) | | | 時間的制約:なし 夜間制約作業時間:0.0 | 制約作業時間:0.0 | |
| | 高密度ポリエチレン製ネット 10*10mm | 1.000 | m ² | | | |
| | 合計 | | | | | 算出数量 1.000 各単位 |
| | 単価 | | | | | |

| | | | | | |
|-----|---|--|--|--|--|
| 事業名 | 耕地地すべり防止事業 佐那河内東3期地区 | | | | |
| 工事名 | R7徳耕 地すべり 佐那河内東3期 府能西排水ボーリング2工事(担い手確保型) | | | | |

| コード | 名称 | 数量 | 単位 | 単価 | 金額 | 備考 |
|-----|--|----------|----|--------------------------|-----------------------|-------------------|
| | *** S単 - 9号 *** | | | | | |
| | 高密度ポリエチレン管 | | m | | 1.000 各単位 | 当たり算出 |
| | 高密度ポリエチレン管 2重管(ダブル), 無孔, 150mm,, | | | 基本給時間:8.0 深夜時間:0.0 | 超勤時間:0.0 週休:4週8休以上 | |
| | 1)資材区分 2)地域資材単価コード(P) 3)地区資材単価コード(J) 4)施設機械資材単価コード(K) | | | 時間的制約:なし 夜間制約作業時間:0.0 | 制約作業時間:0.0 | |
| | 高密度ポリエチレン管 2重管(ダブル), 無孔, 150mm | 1.000 | m | | | |
| | 合計 | | | | | 算出数量 1.000 各単位 |
| | 単価 | | | | | |
| | *** S単 - 10号 *** | | | | | |
| | コンクリートアンカー | | 本 | | 1.000 各単位 | 当たり算出 |
| | コンクリートアンカー M8, L=50 | | | 基本給時間:8.0 深夜時間:0.0 | 超勤時間:0.0 週休:4週8休以上 | |
| | 1)地域資材単価コード 2)資材規格 3)単価の入力 | M8, L=50 | | 時間的制約:なし 夜間制約作業時間:0.0 | 制約作業時間:0.0 | |
| | コンクリートアンカー M8, L=50 | 1.000 | 本 | | | |
| | 合計 | | | | | 算出数量 1.000 各単位 |
| | 単価 | | | | | |

| | |
|-----|---|
| 事業名 | 耕地地すべり防止事業 佐那河内東3期地区 |
| 工事名 | R7徳耕 地すべり 佐那河内東3期 府能西排水ボーリング2工事(担い手確保型) |

| コード | 名称 | 数量 | 単位 | 単価 | 金額 | 備考 |
|-----|--|----------|----|---|-------------------------------------|------------------|
| | *** S単 - 11号 *** | | | | | |
| | 硬質ポリ塩化ビニル管人力布設 | | m | | 10.000 m | 当たり算出 |
| | 硬質ポリ塩化ビニル管人力布設 VP,75mm,直管(両差し口),4.0m管,0箇所 | | | 基本給時間:8.0 深夜時間:0.0 時間の制約:なし 夜間制約作業時間:0.0 | 超勤時間:0.0 週休:4週8休以上 制約作業時間:0.0 | |
| | 1)管種区分 | VP | | | | |
| | 2)管径区分(mm) | 75mm | | | | |
| | 3)形状区分 | 直管(両差し口) | | | | |
| | 4)管長区分 | 4.0m管 | | | | |
| | 5)接合箇所 | 0箇所 | | | | |
| | 硬質ポリ塩化ビニル管 一般管VP 径75 長4.0m | 2.440 | 本 | | | |
| | 雑材料費 | 0.020 | | | | |
| | 土木一般世話役 | 0.080 | 人 | | | |
| | 特殊作業員 | 0.120 | 人 | | | |
| | 普通作業員 | 0.170 | 人 | | | |
| | 合計 | | | | | 算出数量 10.000 m |
| | 単価 | | m | | | |
| | *** S単 - 12号 *** | | | | | |
| | SP 床掘り | | m3 | | 1.000 m3 | 当たり算出 |
| | SP 床掘り 土砂,上記以外(小規模),-,- | | | 基本給時間:8.0 深夜時間:0.0 時間の制約:なし 夜間制約作業時間:0.0 | 超勤時間:0.0 週休:4週8休以上 制約作業時間:0.0 | |

| | |
|-----|---|
| 事業名 | 耕地地すべり防止事業 佐那河内東3期地区 |
| 工事名 | R7徳耕 地すべり 佐那河内東3期 府能西排水ボーリング2工事(担い手確保型) |

| コード | 名称 | 数量 | 単位 | 単価 | 金額 | 備考 |
|-----|---|------------------------------|----------------|--------------------------|-----------------------|-------|
| | 1)土質 2)施工方法 | 土砂 上記以外(小規模) | | | | |
| | 3)土留方式の種類 4)障害の有無 | - - | | | | |
| | 単 価 | | m3 | | | |
| | *** S単 - 13号 *** | | | | | |
| | SP 基礎碎石 | | m ² | | 1.000 m ² | 当たり算出 |
| | SP 基礎碎石 12.5cmを超え17.5cm以下,計上する,あり,再生クラッシャラン RC-4 | | | 基本給時間:8.0 深夜時間:0.0 | 超勤時間:0.0 週休:4週8休以上 | |
| | 0 40~0mm | | | 時間的制約:なし 夜間制約作業時間:0.0 | 制約作業時間:0.0 | |
| | 1)碎石の厚さ 2)碎石の計上 | 12.5cmを超え17.5cm以下 計上する | | | | |
| | 3)長期割引単価区分 4)規格区分 | あり 再生クラッシャラン RC-40 40~0mm | | | | |
| | 単 価 | | m ² | | | |
| | *** S単 - 14号 *** | | | | | |
| | SP 型枠 | | m ² | | 1.000 m ² | 当たり算出 |
| | SP 型枠 一般型枠,小型構造物 | | | 基本給時間:8.0 深夜時間:0.0 | 超勤時間:0.0 週休:4週8休以上 | |
| | | | | 時間的制約:なし 夜間制約作業時間:0.0 | 制約作業時間:0.0 | |
| | 1)型枠の種類 2)構造物の種類 | 一般型枠 小型構造物 | | | | |
| | 単 価 | | m ² | | | |

| | |
|-----|---|
| 事業名 | 耕地地すべり防止事業 佐那河内東3期地区 |
| 工事名 | R7徳耕 地すべり 佐那河内東3期 府能西排水ボーリング2工事(担い手確保型) |

| コード | 名称 | 数量 | 単位 | 単価 | 金額 | 備考 |
|-----|--|------------------------------------|----|---|-------------------------------------|-------|
| | *** S単 - 15号 *** | | | | | |
| | SP ボーリング | | m | | 1.000 m | 当たり算出 |
| | SP ボーリング 地表,れ質土, 90mm,50m/本以下,あり | | | 基本給時間:8.0 深夜時間:0.0 時間的制約:なし 夜間制約作業時間:0.0 | 超勤時間:0.0 週休:4週8休以上 制約作業時間:0.0 | |
| | 1)施工場所 2)土質区分 3)呼び径 4)削孔長区分 5)長期割引単価区分 | 地表 れ質土 90mm 50m/本以下 あり | | | | |
| | 単 価 | | m | | | |
| | *** S単 - 16号 *** | | | | | |
| | SP ボーリング | | m | | 1.000 m | 当たり算出 |
| | SP ボーリング 地表,軟岩, 90mm,50m/本以下,あり | | | 基本給時間:8.0 深夜時間:0.0 時間的制約:なし 夜間制約作業時間:0.0 | 超勤時間:0.0 週休:4週8休以上 制約作業時間:0.0 | |
| | 1)施工場所 2)土質区分 3)呼び径 4)削孔長区分 5)長期割引単価区分 | 地表 軟岩 90mm 50m/本以下 あり | | | | |
| | 単 価 | | m | | | |

| | | | | | |
|-----|---|--|--|--|--|
| 事業名 | 耕地地すべり防止事業 佐那河内東3期地区 | | | | |
| 工事名 | R7徳耕 地すべり 佐那河内東3期 府能西排水ボーリング2工事(担い手確保型) | | | | |

| コード | 名称 | 数量 | 単位 | 単価 | 金額 | 備考 |
|-----|---|--|----|---|-------------------------------------|-------|
| | *** S単 - 17号 *** | | | | | |
| | SP 保孔管 | | m | | 1.000 m | 当たり算出 |
| | SP 保孔管 地表,VP,無し,既製保孔管,各種,-,VP40 | | | 基本給時間:8.0 深夜時間:0.0 時間的制約:なし 夜間制約作業時間:0.0 | 超勤時間:0.0 週休:4週8休以上 制約作業時間:0.0 | |
| | 1)施工場所 2)保孔管種別 3)ストレー現場加工の有無 4)製品区分 5)保孔管種類(VP) 6)保孔管種類(SGP) 7)規格区分 | 地表 VP 無し 既製保孔管 各種 - VP40 | | | | |
| | 単 価 | | m | | | |
| | *** S単 - 18号 *** | | | | | |
| | SP ボーリング仮設機材 | | 回 | | 1.000 回 | 当たり算出 |
| | SP ボーリング仮設機材 地表,あり | | | 基本給時間:8.0 深夜時間:0.0 時間的制約:なし 夜間制約作業時間:0.0 | 超勤時間:0.0 週休:4週8休以上 制約作業時間:0.0 | |
| | 1)施工場所 2)長期割引単価区分 | 地表 あり | | | | |
| | 単 価 | | 回 | | | |

| | | | | | |
|-----|---|--|--|--|--|
| 事業名 | 耕地地すべり防止事業 佐那河内東3期地区 | | | | |
| 工事名 | R7徳耕 地すべり 佐那河内東3期 府能西排水ボーリング2工事(担い手確保型) | | | | |

| コード | 名称 | 数量 | 単位 | 単価 | 金額 | 備考 |
|-----|------------------------------------|---------------|--------|---|-------------------------------------|-------|
| | *** S単 - 19号 *** | | | | | |
| | SP 足場(地表) | | 空m3 | | 1.000 空m3 | 当たり算出 |
| | SP 足場(地表) 平地,あり | | | 基本給時間:8.0 深夜時間:0.0 時間の制約:なし 夜間制約作業時間:0.0 | 超勤時間:0.0 週休:4週8休以上 制約作業時間:0.0 | |
| | 1)施工場所 2)長期割引単価区分 | 平地 あり | | | | |
| | 単 価 | | 空m3 | | | |
| | *** S単 - 20号 *** | | | | | |
| | 裏込栗石工 | | m3 | | 10.000 m3 | 当たり算出 |
| | 裏込栗石工 かき込み | | | 基本給時間:8.0 深夜時間:0.0 時間の制約:なし 夜間制約作業時間:0.0 | 超勤時間:0.0 週休:4週8休以上 制約作業時間:0.0 | |
| | 1)作業区分 2)山林砂防工(普通作業員) | かき込み 普通作業員 | | | | |
| | 3)栗石コード(単位:m3) 4)長期割引単価区分(賃料機械) | あり | | | | |
| | 土木一般世話役 | | 0.230 | 人 | | |
| | 特殊作業員 | | 0.420 | 人 | | |
| | 普通作業員 | | 1.060 | 人 | | |
| | バックホ[加-ヲ型・排対型(1次・2次)] | | 0.320 | 日 | | <賃料> |
| | 運転手(特殊) | | 0.290 | 人 | | |
| | 軽油 バックホ給油 | | 20.000 | L | | |

| | | | | | |
|-----|---|--|--|--|--|
| 事業名 | 耕地地すべり防止事業 佐那河内東3期地区 | | | | |
| 工事名 | R7徳耕 地すべり 佐那河内東3期 府能西排水ボーリング2工事(担い手確保型) | | | | |

| コード | 名称 | 数量 | 単位 | 単価 | 金額 | 備考 |
|-----|--|------------------------------|----|--------------------------|-----------------------|-------------------|
| | 割栗石 5~15cm | 11.400 | m3 | | | |
| | 諸雑費 | 0.006 | | | | |
| | 合計 | | | | | 算出数量 10.000 m3 |
| | 単価 | | m3 | | | |
| | *** S単 - 21号 *** | | | | | |
| | SP コンクリート削孔(電動ハンマドリル) 森林 | | 孔 | | 1.000 孔 | 当たり算出 |
| | SP コンクリート削孔(電動ハンマドリル) 森林 30mm以上200mm未満,あり | | | 基本給時間:8.0 深夜時間:0.0 | 超勤時間:0.0 週休:4週8休以上 | |
| | | | | 時間的制約:なし 夜間制約作業時間:0.0 | 制約作業時間:0.0 | |
| | 1)削孔深さ 2)長期割引単価区分 3)普通作業員(山林砂防工) | 30mm以上200mm未満 あり 普通作業員 | | | | |
| | 単価 | | 孔 | | | |
| | *** S単 - 22号 *** | | | | | |
| | SP コンクリート | | m3 | | 1.000 m3 | 当たり算出 |
| | SP コンクリート 小型構造物,人力打設,計上する,-,一般養生,-,無し,-,18-8-40(高 炉B) W/C60% | | | 基本給時間:8.0 深夜時間:0.0 | 超勤時間:0.0 週休:4週8休以上 | |
| | | | | 時間的制約:なし 夜間制約作業時間:0.0 | 制約作業時間:0.0 | |
| | 1)構造物種別 2)打設工法 | 小型構造物 人力打設 | | | | |

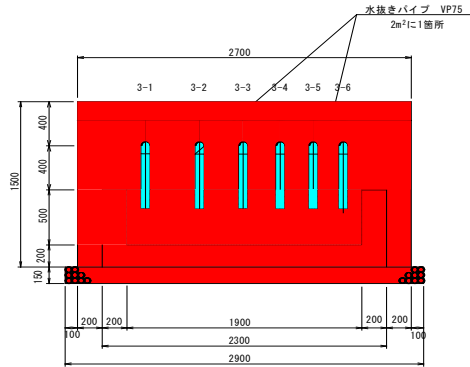
見積単価一覧表

| | | | | |
|---|---|----|--------|----|
| 工事名 | R7徳耕 地すべり 佐那河内東3期 府能西排水ボーリング2工事(担い手確保型) | | | |
| 名称 | 規格 | 単位 | 単価 | 備考 |
| ※以下は、週休2日補正として計上している金額の合計額(丸めあり)を参考値として示したものです。 | | | | |
| 直接工事費分 | 4週8休経費補正 | 式 | 56,000 | |
| 共通仮設費分(積上分) | 4週8休経費補正 | 式 | 37,000 | |

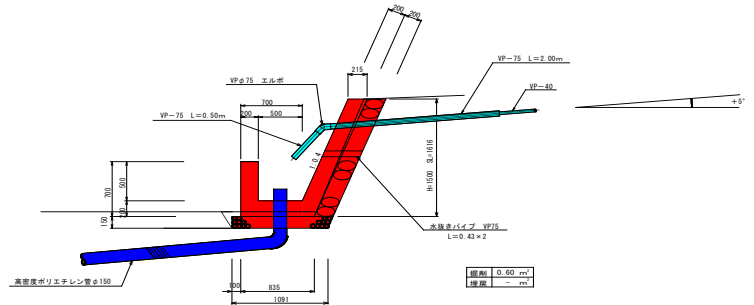
数量計算書

BHA1-3孔口処理工数量

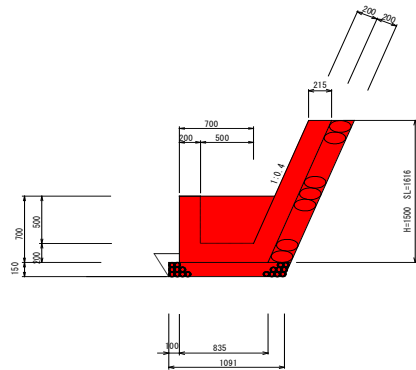
正面図 S=1:25



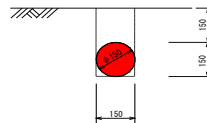
断面図 S=1:25



側面図 S=1:25



流末処理 S=1:10



BHA1-3 流末処理工数量

| 名称 | 単位 | 単位当り | 延長 | 数量 |
|----------------|----------------|-------|------|------|
| 床掘 | m ³ | 0.045 | 6.00 | 0.27 |
| 埋戻し | m ³ | 0.027 | 6.00 | 0.16 |
| 高密度ポリエチレン管φ150 | m | 1.00 | 6.00 | 6.00 |

高密度ポリエチレン管（液状管） 総延長 L = 6.00 m
内埋戻し L = 6.00 m

(1箇所当り数量)

| 名称 | 規格 | 算式 | 数量 | 単位 |
|------------|--------------------------|--|-------|-----------------|
| 掘削 | | $0.6 * (0.10 + 2.70 + 0.10)$ | 1.74 | m ³ |
| 張コンクリート | $\sigma_{ck} = 18N/mm^2$ | $0.215 * 1.50 * 2.70$ | 0.87 | m ³ |
| 張コンクリート型枠 | | $1.62 * 2.70 + 1.62 * 0.20 * 2$ | 5.02 | m ² |
| 裏石積 | t=200mm | $1.50 * 1.08 * 2.70$ | 4.37 | m ² |
| 集水桝コンクリート | $\sigma_{ck} = 18N/mm^2$ | $0.7 * 2.3 + (0.9 + 0.835) / 2 * 2.3 * 0.7 - (0.7 + 0.5) / 2 * 0.5 * 1.9$ | 0.83 | m ³ |
| 集水桝型枠 | | $0.7 * 2.5 + (0.90 + 0.42) / 2 * 0.7 * 2 + 0.7 * 2.3 + (0.7 + 0.42) / 2 * 0.7 * 2$ | 4.10 | m ² |
| 基礎碎石 | t=150mm | $1.09 * 2.9$ | 3.16 | m ² |
| 塩ビパイプVP75 | | $0.43 * 2$ | 0.86 | m |
| 吸出し防止材 | | | 2 | 個 |
| 45°エルボVP75 | | | 6 | 個 |
| 塩ビパイプVP75 | | $(2.0 + 0.5) * 6$ | 15.00 | m |
| 流末処理 掘削 | | $0.045 * 6.0$ | 0.3 | m ³ |
| 埋戻し | | $0.027 * 6.0$ | 0.2 | m ³ |
| 高密度ポリエチレン管 | φ150 | | 6.0 | m |
| 足場 | 機械足場 | $0.45 * 4.5$ | 1.8 | 空m ³ |

